

Art. 5310

rubber

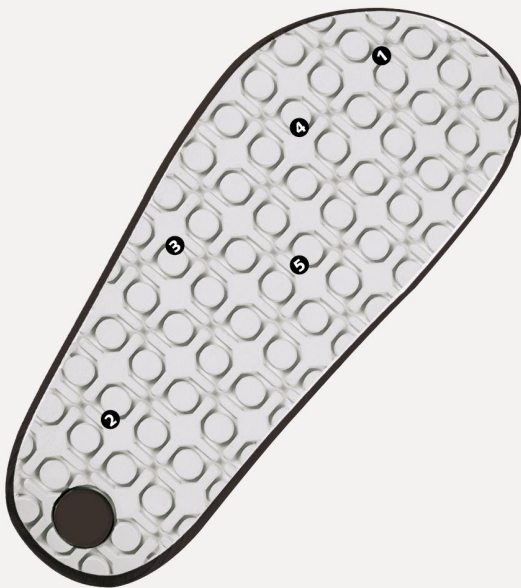
- ▶ Größe 36-47
- ▶ CE, EN ISO 20347:2012, OB, FO,A, SRC
- ▶ TÜV GS- geprüfte Sicherheit nach DIN 4843 Teil 100 Abschnitt 3.1v.8/93
- ▶ Glattleder, perforiert, schwarz
- ▶ Deckfleck Leder
- ▶ Fersenriemen klappbar, verstellbar
- ▶ PU-Zwischensohle
- ▶ Rutschhemmende Gummi-Laufsohle
- ▶ Sanitized behandelt
- ▶ ESD-gerecht nach DIN EN 61340



TECHNIK

LAUF SOHLE

- 1_ESD-gerecht nach DIN EN 61340
- 2_SRC-Rutschhemmung nach EN ISO 20347:2012
- 3_Kreuz-/ Kreisprofil
- 4_Rutschhemmende Gummi-Laufsohle
- 5_Beständigkeit gegen Säure und Laugen
- 6_Kraftstoffbeständigkeit



FERSENRIEMEN
verstellbar, klappbar

